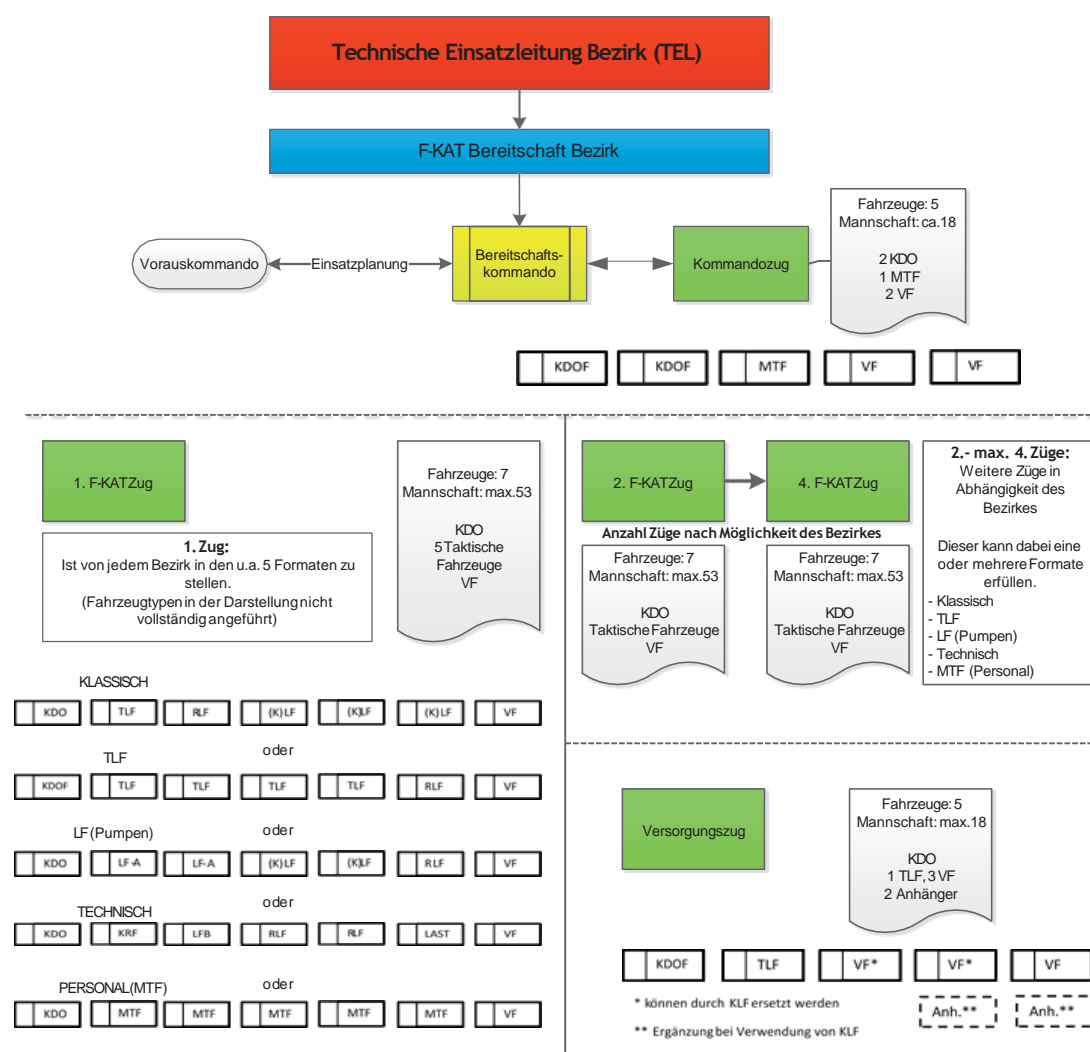


Organisationsschema F-KAT Bereitschaft Bezirk



Grundsätzlich ist davon auszugehen, dass im Katastrophenfall immer nur ein F-KAT Zug pro Bezirk für eine Hilfeleistung in einem anderen Bezirk bzw. Bundesland alarmiert wird.

In Folge einer Alarmierung wird der Standort „Feuerwehrhaus Rohrbach“ als einheitlicher **Sammelplatz** für alle Züge und Zugformen festgelegt.

Die KAT-Dienste für sämtliche Sondergeräte, Sondermitteln sowie spezieller Stützpunkte im Rahmen des Stützpunktsystems des Oö. Landeskatastrophenhilfsdienstes werden vom Oö. Landes-Feuerwehrverband eingeteilt.

Detailinformationen zum Thema F-KAT Bereitschaft sind aus der Richtlinie „Organisation des F-KAT Dienstes im Oö. Landes-Feuerwehrverband“ zu entnehmen.

Bezirksfeuerwehrkommandant

*OBR. Spp. Brödubauer*

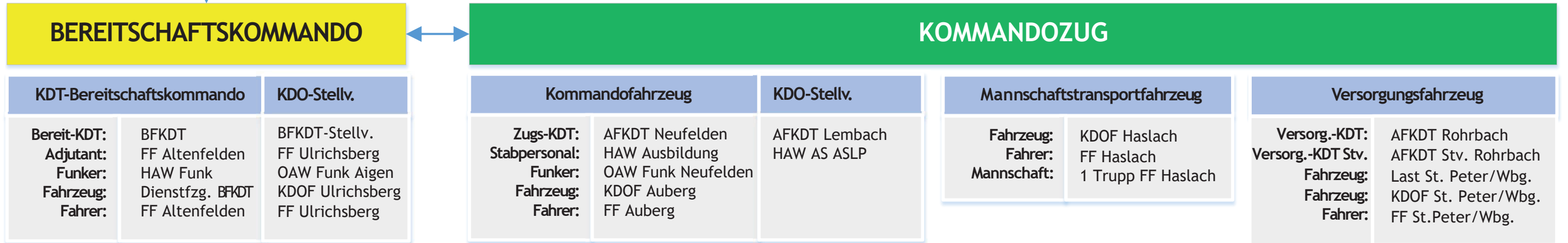
## Einteilung der F-KAT Züge bzw. des F-KAT Bereitschaftskommandos



ro.oöelfv.at

Nach eingehender Beratung im Bezirksfeuerwehrkommando Rohrbach und der Vorstellung bei der KDT-Dienstbesprechung am 27.05.2015, wird für den Bezirk Rohrbach, auf Grundlage der Oö. Richtlinie für Organisation des F-KAT Dienstes, folgende Gliederung des F-KAT Bereitschaftskommandos bzw. der F-KAT Züge festgelegt:

# TECHNISCHE EINSATZLEITUNG



## 1. F-KAT Zug Bezirk Rohrbach

KLASSISCH		TLF		LF (Pumpen)		TECHNISCH		MTF (Personal)	
Zugs-KDT Stellv.	KDT FF Rohrbach KDT FF Niederwaldk.	Zugs-KDT Stellv.	KDT FF Rohrbach KDT FF Hofkirchen	Zugs-KDT Stellv.	KDT FF Rohrbach KDT FF Hinterschiffl	Zugs-KDT Stellv.	KDT FF Rohrbach KDT FF Niederwaldk.	Zugs-KDT Stellv.	KDT FF Rohrbach KDT FF Putzleinsd.
KDOF	FF Rohrbach	KDOF	FF Rohrbach	KDOF	FF Rohrbach	KDOF	FF Rohrbach	KDOF	FF Rohrbach
TLF-A	FF Aigen	TLF-A	FF Klaffer	LF-A	FF Arnreit	KRF	FF Niederwaldk.	MTF/KDO	FF Perwofing
RLF-A	FF Niederwaldk.	TLF-A	FF St. Veit	LFB-A2	FF St.Peter/Wbg.	LFB-A1	FF Lembach	MTF/KDO	FF Julbach
LFB-A2	FF Haslach	TLF-A 4000	FF Rohrbach	LF-A	FF Hinterschiffl	RLF	FF Ulrichsberg	MTF/KDO	FF Altenfelden
KLF-A	FF Pfarrkirchen	TLF-A	FF Hofkirchen	LFB-A1	FF Kollerschlag	RLF	FF Neustift	MTF/KDO	FF Helfenberg
KLF-A	FF Kleinzell	RLF	FF Putzleinsdorf	RLF	FF Plöcking	Last/Kran	FF Rohrbach	MTF/KDO	FF Putzleinsdorf
VF/MTF	FF Götzendorf	VF/MTF	FF Götzendorf	VF/MTF	FF Götzendorf	VF/MTF	FF Götzendorf	VF/MTF	FF Götzendorf

Die Alarmierung der Mannschaft des Bereitschaftskommando und des Kommandozeuges erfolgt über telefonische Alarmierung. Die eingeteilten Fahrzeuge mit Fahrer (ausg. Dienstfahrzeug BFKDT) werden über Sirencode alarmiert.